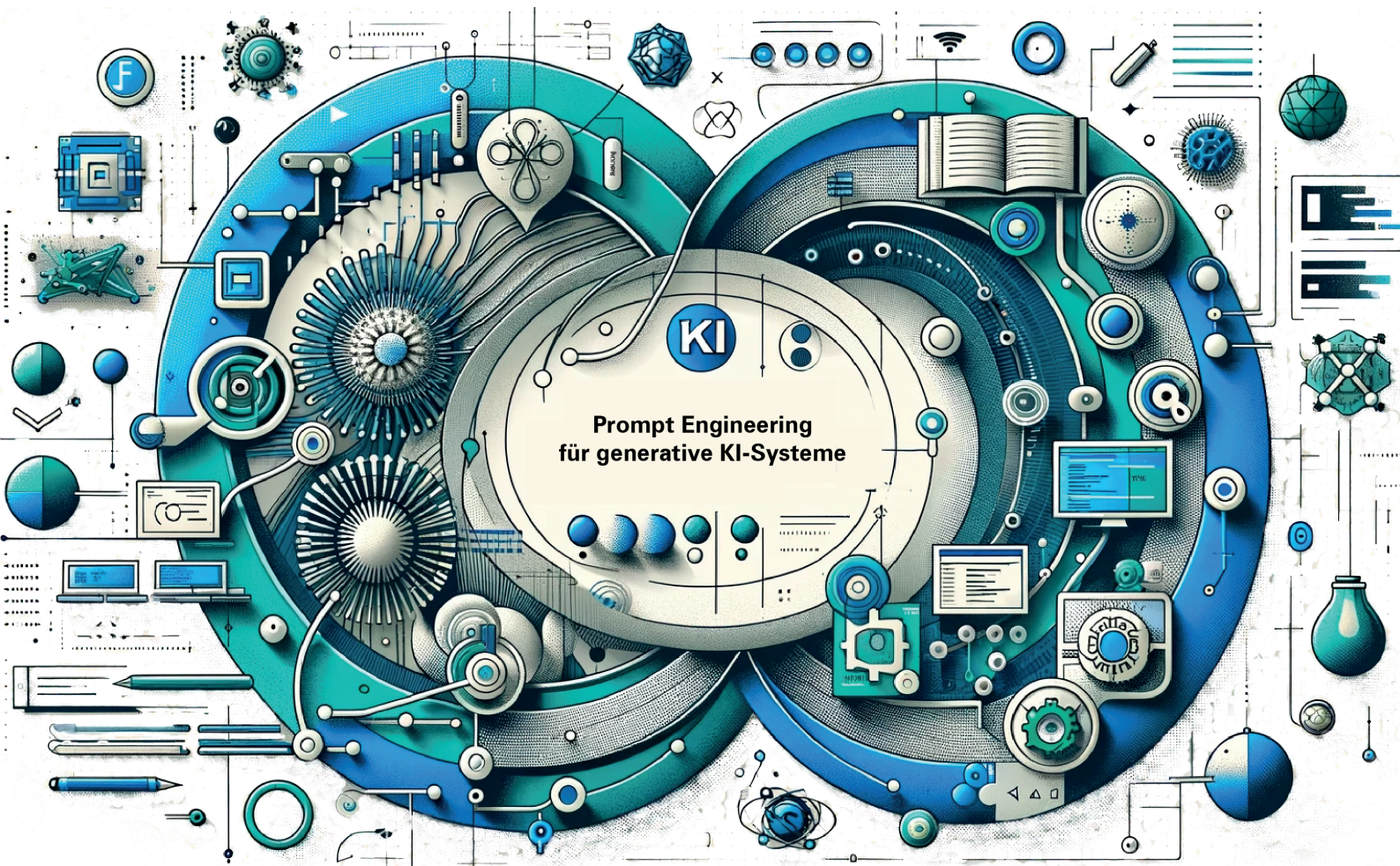


Kompaktinformation Prompt Engineering für generative KI-Systeme



Prompts als Werkzeug: Praxis-Guide für Führungskräfte

Prompt Engineering für generative KI-Systeme

Prompts als Werkzeug: Praxis-Guide für Führungskräfte

Dieses Seminar richtet sich an Führungskräfte und Teams, die generative KI-Systeme in ihren Unternehmen einsetzen möchten und die die Bedeutung von effektivem Prompt Engineering für die Steuerung dieser Systeme verstehen und anwenden wollen. Es kombiniert theoretische Grundlagen mit praktischen Übungen, um den Teilnehmern ein tiefes Verständnis für Prompt Engineering zu vermitteln und sie mit den notwendigen Fähigkeiten auszustatten, um ihre eigenen Projekte erfolgreich umzusetzen.

Inhalte

- **Einführung in Prompt Engineering:** Definition und Bedeutung von Prompt Engineering im Kontext generativer KI. Überblick über die Rolle von Prompts bei der Steuerung der Ausgaben von KI-Systemen, insbesondere bei Sprachmodellen, Bildgeneratoren und anderen generativen Technologien.
- **Grundlagen des Prompt Designs:** Vermittlung von Techniken und Strategien zur effektiven Gestaltung von Prompts. Erläuterung, wie durch die präzise Formulierung von Prompts die gewünschten Ergebnisse von KI-Systemen erzielt werden können. Einführung in Best Practices und häufige Fallstricke
- **Anwendungsfälle und Praxisbeispiele:** Präsentation von Fallstudien, die zeigen, wie Prompt Engineering in verschiedenen Bereichen wie Content-Erstellung, Design, Forschung und Entwicklung eingesetzt wird. Diskussion über die Auswirkungen von gut gestalteten Prompts auf die Effizienz und Qualität der KI-Ergebnisse
- **Workshop: Hands-on Prompt Engineering:** Teilnehmer erhalten die Möglichkeit, unter Anleitung eigene Prompts zu entwickeln und zu testen. Fokus liegt auf der Anwendung von Prompt Engineering-Techniken in realen Szenarien, um spezifische Probleme zu lösen oder kreative Prozesse zu unterstützen.

Zur Teilnahme benötigen Sie einen Laptop.



Das werden Sie lernen

- **Verständnis für die Grundlagen und die Bedeutung von Prompt Engineering:** Die Teilnehmer verstehen, was Prompt Engineering ist und warum es für die effektive Nutzung generativer KI-Systeme entscheidend ist. Sie lernen die Schlüsselkonzepte und -techniken kennen, die für die Gestaltung effektiver Prompts erforderlich sind.
- **Fähigkeit zur Entwicklung und Optimierung von Prompts:** Führungskräfte sind in der Lage, Prompts zu entwerfen, die präzise und effektiv die gewünschten Ergebnisse von KI-Systemen hervorbringen. Sie verstehen, wie man durch experimentelles Anpassen von Prompts die Ausgaben der KI optimieren kann.
- **Praktische Erfahrung im Prompt Engineering:** Durch den Workshop erlangen die Teilnehmer praktische Erfahrungen im Umgang mit Prompt Engineering. Sie lernen, wie sie Prompts für spezifische Anwendungsfälle entwickeln und anpassen können, um die Leistungsfähigkeit generativer KI-Systeme voll auszuschöpfen.



ZIELGRUPPE

Geschäftsführer, Werkleiter, Betriebsleiter, Abteilungsleiter, Teamleiter



TERMINE

25.04.24 09:00 - 17:00 Uhr (Online)
06.05.24 09:00 - 17:00 Uhr (Präsenz)
11.06.24 09:00 - 17:00 Uhr (Online)
09.07.24 09:00 - 17:00 Uhr (Präsenz)
10.09.24 09:00 - 17:00 Uhr (Online)
29.11.24 09:00 - 17:00 Uhr (Präsenz)

Eintägiges Seminar



VERANSTALTUNGORT

Campus Herrieden oder Online (live)



TRAINER

Prof. Dr. Constantin May



TEILNAHMEGEBÜHR

750 EUR inkl. Seminarunterlagen, Verpflegung (bei Präsenz) und Teilnahmeurkunde



INFOS UND MEDIEN

Seminarcode: PKI
Weitere Infos unter:
www.cetpm.de/PKI





Organisation und Anmeldebedingungen

Anmeldung

Die einfachste, schnellste und effektivste Möglichkeit der Anmeldung zu unseren Veranstaltungen bieten wir Ihnen mit unserem Online-Buchungssystem im Internet unter www.cetpm.de. Dort finden Sie auch stets das aktuelle Seminarangebot. Die Teilnehmerzahl unserer Veranstaltungen ist begrenzt, um Ihren Lernerfolg sicherzustellen. Buchen Sie daher bitte rechtzeitig. Nach Eingang Ihrer Anmeldung erhalten Sie von uns eine Anmeldebestätigung per E-Mail. Sie sind dann als Teilnehmer registriert. Bitte prüfen Sie die Daten in der Buchungsbestätigung, insbesondere, ob Vor- und Zuname sowie Titel des Teilnehmers korrekt und vollständig angegeben wurden. Diese Daten werden auf die Hochschulzertifikate bzw. Urkunden übertragen. Bei Ersatzanmeldungen (z. B. wegen Krankheit) setzen Sie sich bitte schnellstmöglich mit uns in Verbindung, damit die Teilnehmerdaten noch rechtzeitig geändert werden können.

Seminargebühr

Die Teilnahmegebühr versteht sich pro Person und Veranstaltung zzgl. gesetzlicher Mehrwertsteuer. Die angegebenen Preise sind ab 01.03.2024 bis zum Erscheinen einer neuen Preisliste oder eines neuen Akademieprogramms gültig. In der Teilnahmegebühr sind Mittagessen & Pausenverpflegung (bei Präsenzterminen), Seminar-dokumentation sowie die Teilnahmeurkunde enthalten. Sollten mehr als zwei Vertreter desselben Unternehmens an der gleichen Veranstaltung teilnehmen, bieten wir dem dritten Teilnehmer und jedem weiteren 10 % Preisnachlass. Partner des CETPM erhalten auf alle Seminarteilnahmen 10 % Preisnachlass. Teilnahmegebühren sind grundsätzlich im Voraus ohne Abzug 21 Tage vor Veranstaltungsbeginn fällig. Ist die Durchführung der Veranstaltung aufgrund höherer Gewalt, wegen Verhinderung eines Referenten, wegen Störungen am Veranstaltungsort oder aufgrund zu geringer Teilnehmerzahl nicht möglich, werden die Teilnehmer umgehend nach Bekanntwerden vom CETPM informiert. Bereits gezahlte Gebühren werden erstattet. Weitere Ansprüche sind ausgeschlossen. Änderungen bzw. Verschiebungen hinsichtlich Seminarorten, Terminen, Programmablauf, Inhalten und Dozenten bleiben vorbehalten, ohne dass daraus Ansprüche jeglicher Art hergeleitet werden können.

Stornierung

Bis 30 Tage vor Veranstaltungsbeginn können Sie kostenfrei stornieren. Bei späteren Stornierungen sind 50 % der Teilnahmegebühr sowie bei Eingang der Stornierung kürzer als 14 Tage vor Veranstaltungsbeginn die volle Teilnahmegebühr zu entrichten. Ein geeigneter Ersatzteilnehmer kann jederzeit kostenfrei benannt werden.

Veranstaltungsort

Der Veranstaltungsort ist bei der jeweiligen Seminarbeschreibung ausgewiesen. Rechtzeitig vor dem Seminar erhalten Sie von uns Hinweise zum Veranstaltungsort bzw. den Übernachtungsmöglichkeiten.

Die vorgeschlagenen Hotels halten in der Regel für uns befristet Übernachtungsmöglichkeiten zu vergünstigten Bedingungen bereit. Bitte buchen Sie dann selbst unter Hinweis auf die entsprechende CETPM-Veranstaltung.

Nutzung und Weitergabe persönlicher Daten und Zweckbindung

Das CETPM nutzt Ihre persönlichen Daten zu Zwecken der technischen Administration der Webseiten und Seminarorganisation, zur Kundenverwaltung und für das eigene Marketing nur im jeweils dafür erforderlichen Umfang.

Ihre persönlichen Daten, die Sie uns übermitteln, werden selbstverständlich vertraulich behandelt, bestmöglich geschützt und unter keinen Umständen zweckentfremdet an Personen oder Unternehmen außerhalb des CETPM weitergegeben. Übermittlungen personenbezogener Daten an staatliche Einrichtungen und Behörden erfolgen nur im Rahmen zwingender nationaler Rechtsvorschriften. Unsere Mitarbeiter sind von uns zur Vertraulichkeit verpflichtet. Es gilt unsere Datenschutzerklärung (www.cetpm.de/datenschutz).

Einverständniserklärung

Mit der Anmeldung zu unseren Seminaren erklären Sie sich mit dem Abdruck Ihrer persönlichen Daten (Name, Firma, Funktion) im Teilnehmerverzeichnis einverstanden. Dieses Einverständnis können Sie jederzeit schriftlich widerrufen.

AGB

Es gelten ausschließlich die Allgemeinen Geschäftsbedingungen der CETPM GmbH.

Diese finden Sie unter www.cetpm.de/agb.

Seminaranmeldung

Einfach QR-Code scannen oder unter
www.cetpm.de/PKI online anmelden:



Ihr Ansprechpartner für Fragen und weitere Informationen:

Cornell Trabant
Kundenservice & Seminarmanagement
Tel.: + 49 9825 2038-118
E-Mail: cornell.trabant@cetpm.com



Seminarveranstalter:
CETPM GmbH
Institut an der Hochschule Ansbach
Schernberg 34 · 91567 Herrieden
Tel: +49 9825 2038 - 100
Fax: +49 9825 2038 - 111

Geschäftsführer:
Prof. Dr. Constantin May · Alexander Grombach
Sitz der Gesellschaft: Herrieden
Eingetragen beim Amtsgericht Ansbach HRB 5813
UStIdNr.: DE293197869

Bankverbindung:
Sparkasse Ansbach
IBAN: DE61 7655 0000 0008 8164 98
BIC: BYLADEM1ANS